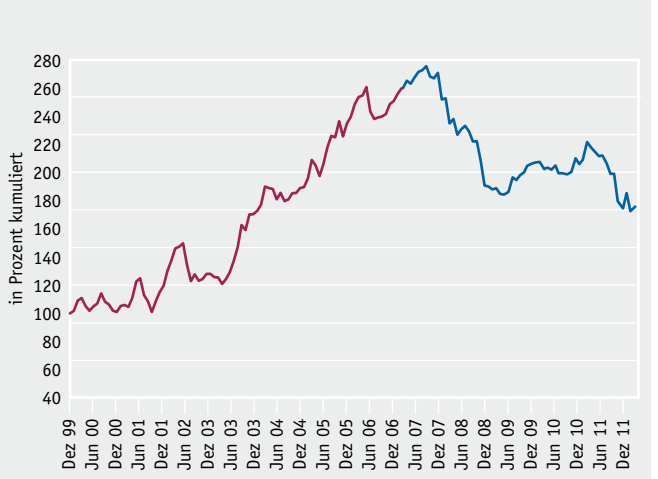


Marktkommentar

Ein ereignisreiches Jahr ging mit einem ebenso bewegten Dezember zu Ende. Konnten sich die Finanzmärkte vom Fukushima-Schock in kurzer Zeit wieder erholen, brachen mit der faktischen Staatspleite Griechenlands zeitweise alle Dämme, insbesondere an den europäischen Aktienmärkten. Die sich als sehr schwierig gestaltende Lösung der Verschuldungsproblematik bei einigen EURO-Mitglieds-ländern ließ viele Marktteilnehmer hinter die Seitenlinie treten, was dem deutschen Aktienmarkt mit einem Kursrückgang von über 1.000 Punkten ein Ergebnis von -14,76% und somit ein sehr verlustreiches Jahr einbrachte. Auch die Entwicklung an den Emerging Markets war 2011 mit zumeist zweistelligen Verlusten höchst unerfreulich. Lediglich die US-Aktienmärkte konnten ihr Vorjahres-niveau behaupten und schlossen nahezu unverändert. Hielt sich der Euro der Krise zum Trotz zunächst noch recht wacker, gab er in den letzten Wochen des Jahres erkennbar nach. Demnach scheint auch an den Devisenmärkten das Vertrauen in die europäische Einheits-währung zusehends zu schwinden. Allerdings gab es in den letzten Wochen auch positive Signale, so beispielsweise von den Wirt-schaftsindikatoren in den USA, die eine allmählich sich bessernde Entwicklung der größten Volkswirtschaft der Welt erwarten lassen. Auch die jüngsten Entwicklungen in Europa geben Anlass zur Hoff-nung, dass die von vielen Analysten erwartete Rezession ausbleiben wird. Insgesamt spricht vieles für eine auch weiterhin stark poli-

Wertentwicklung dynamisches Depot 01.01.2000 – 31.12.2011*

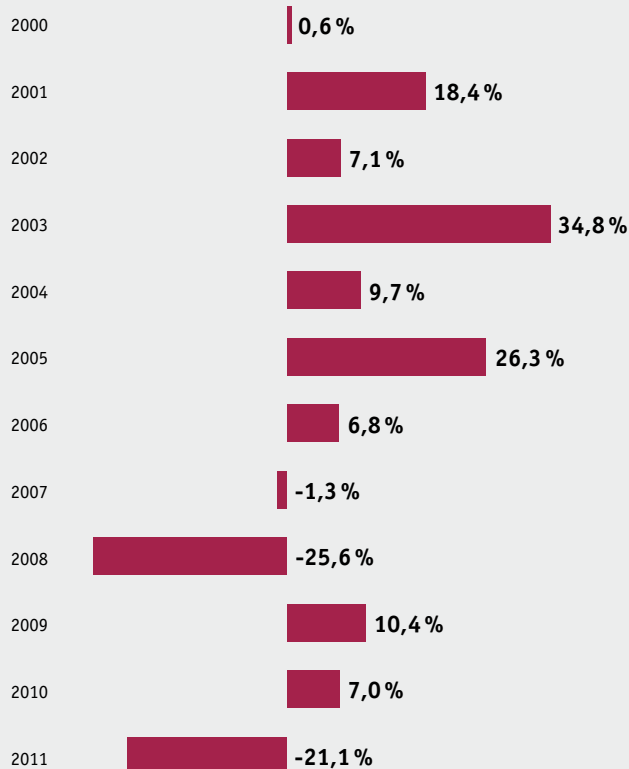


*ab Februar 2007 Ergebnisse des Greiff Dynamisch Plus OP (blau)

Quelle: Greiff AG

tisch motivierte Börsenentwicklung, so dass uns anhaltend volatile Entwicklungen weiter begleiten werden. Der übergeordnete Trend zum Jahreswechsel: Aktienfonds mit Fokussierung auf erprobte Geschäftsmodelle, starke Marktpositionen, stabile Gewinnentwicklung und hohe Dividendenrenditen. Mit Käufen in M&G Global Dividend und Flossbach von Storch Fundament wurde dieser Trend im **Greiff Dynamisch Plus OP** gewichtet.

Wertentwicklung dynamisches Depot



Investmentansatz

Seit 24. Januar 2007 wird das dynamische Depot der fondsge-bundenen Vermögensverwaltung im Greiff Dynamisch Plus OP fortgeführt:

Der Portfolioberater Greiff AG strebt eine stetige und nachvoll-ziehbare positive Wertentwicklung mit Aktien-, Renten, Absolute return-, Rohstoff- und Geldmarktfonds an. Der Portfolioadvisor Greiff AG sichert alle eingegangenen Positionen mit Stoppkursen und Devisentermingeschäften ab. Es wird keine „Buy & Hold“ Strategie verfolgt. Trends in unterschiedlichsten globalen Märkten werden strategisch genutzt. Dabei wird vor allen Dingen großer Wert auf das Management der Zielfonds gelegt. Kapitalerhalt gepaart mit attraktiven Aktienrenditen (9,0 bis 11,0% p.a.) sind das Ziel. Der strategischen Asset Allokation kommt neben der Fondsmanageraus-wahl eine zentrale Bedeutung zu. Die Anlageentscheidungen erfol-gen aus Sicht eines Euro Investors.

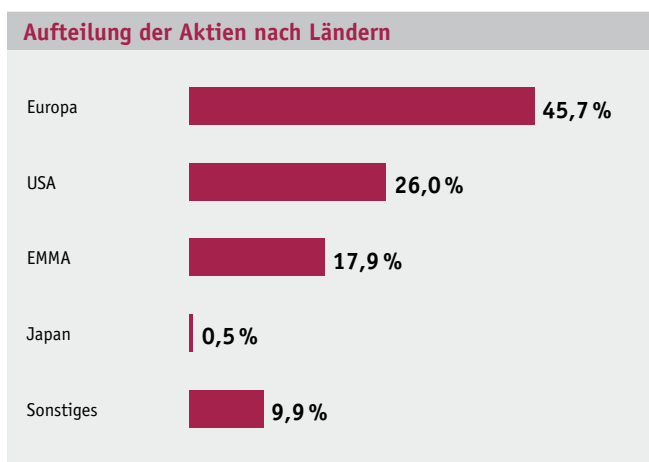
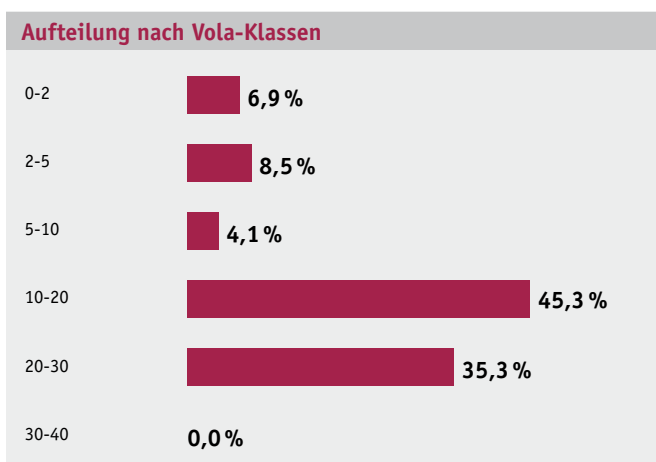
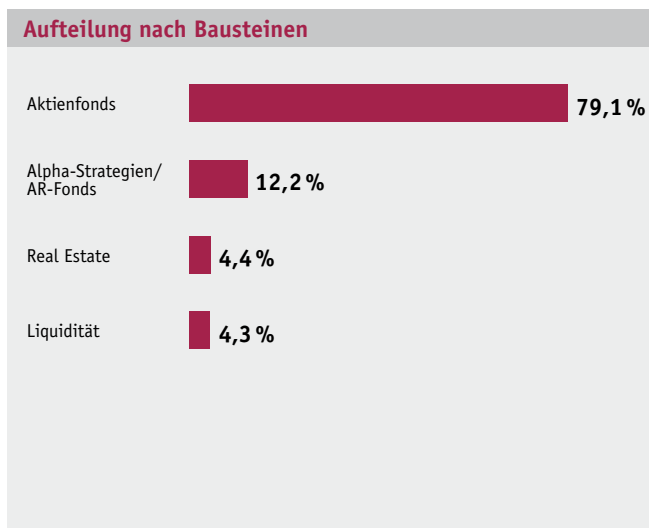
5 größte Titel

4Q-Growth Fonds Universal	8,99 %
MainFirst Top European Ideas -C-	8,64 %
Greiff special situations Fund OP	8,62 %
MSF – Greiff Special Value	8,43 %
Loys SICAV – Loys Global	8,26 %

Wertentwicklung													
	Jan	Feb	Mrz	Apr	Mai	Jun	Jul	Aug	Sep	Okt	Nov	Dez	Ges.
2000	1,80	7,17	1,65	-5,14	-3,14	2,94	2,00	6,73	-5,17	-1,85	-4,05	-0,98	0,59
2001	4,20	0,77	-1,33	6,18	10,36	1,89	-9,62	-3,85	-6,98	7,50	6,05	3,84	18,38
2002	8,90	5,60	6,26	0,82	1,62	-10,14	-8,62	3,89	-3,56	0,97	2,98	0,01	7,11
2003	-1,80	-0,20	-3,67	2,86	4,02	6,14	7,00	10,72	-2,20	6,92	0,15	1,37	34,82
2004	2,54	7,26	-0,56	-0,33	-3,89	2,53	-3,17	0,67	2,42	0,12	1,87	0,34	9,75
2005	3,26	6,71	-1,96	-3,60	4,45	5,63	3,72	-0,45	5,06	-4,55	4,08	1,98	26,26
2006	3,72	2,08	0,42	2,35	-6,68	-2,15	0,46	0,30	0,73	2,91	0,85	2,04	6,81
2007	1,55	2,04	-0,80	1,71	1,46	0,45	1,05	-2,71	-0,45	1,47	-7,00	0,32	-1,28
2008	-7,05	1,33	-4,70	1,68	1,10	-1,73	-3,10	0,10	-6,25	-8,49	-0,36	-1,12	-25,64
2009	0,48	-2,16	-0,26	1,15	5,52	-0,92	1,77	1,15	2,27	0,59	0,36	0,18	10,41
2010	-2,48	0,76	-0,88	1,47	-2,69	-0,03	-0,29	0,69	5,00	-2,09	1,42	6,32	7,00
2011	-1,65	-1,55	-1,43	0,18	-2,42	-3,53	-0,16	-9,99	-2,30	5,95	-7,21	1,63	-21,06

Angaben in Prozent

Stammdaten	
WKN/ISIN Code	A0MJTT/LU0282179786
Verwaltungsvergütung	1,8% p.a.
Ausgabeaufschlag	5,0%
Depotbankvergütung	0,1% p.a.
Fondswährung	Euro
KAG	Oppenheim Asset Management Services S.à.r.l.
Geschäftsjahr	01. Januar - 31. Dezember
Fondsvolumen	10,5 Mio. EUR
Auflegung	24. Januar 2007
Fondsdomizil	Luxemburg
Ertragsverwendung	thesaurierend
Kurs per Monatsende	33,07 EUR
Zielrendite	9,0 bis 11,0% p.a.
Fondsvertrieb	Oppenheim Fonds Trust GmbH



Es wird keine Haftung für die Vollständigkeit, inhaltliche Richtigkeit und Aktualität der Informationen übernommen. Ergebnisse in der Vergangenheit stellen keine Garantie für die zukünftige Performance dar. Die Berechnungen der Wertentwicklung erfolgen ohne Berücksichtigung eines Ausgabeaufschlags bzw. Rücknahmeaufschlags und unter der

Annahme der Reinvestition aller Ausschüttungen. Dies ist kein Verkaufsprospekt im Sinne des Gesetzes, sondern dient der individuellen Beratung. Der Verkaufsprospekt ist kostenlos erhältlich bei Oppenheim Fonds Trust GmbH, Unter Sachsenhausen 4, 50667 Köln.