

Marktkommentar

Die Europäische Zentralbank (EZB) könnte bekannt geben, schon ab September vorsichtig ihre Geldpolitik zu straffen. Wenn sich die Wirtschaftsdaten in Europa weiter positiv entwickeln, gibt es immer mehr Gründe, das laufende Anleihekaufprogramm ab Januar 2018 schrittweise zurückzufahren. Allerdings gibt es immer noch eine Reihe von Anlegern, die diese Einschätzung hinterfragen. Vor diesem Hintergrund entwickelten sich die internationalen Anleihemärkte im Juli volatil und ohne klare Richtung. Auch auf der Aktienseite

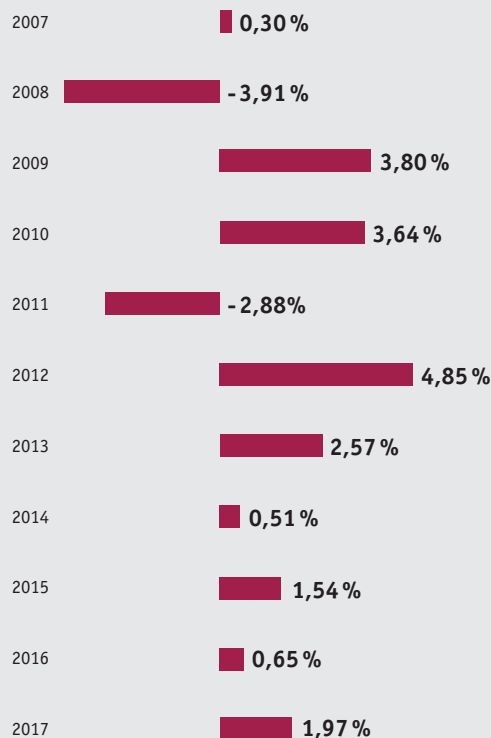
gab es Gegenwind und der stärker werdende Euro war mit ein Grund für rückläufige Kurse. Der **Greiff Defensiv Plus OP** gab im Berichtszeitraum leicht nach (-0,11%). Es gab schlichtweg zu wenige positive Treiber unter den Zielfonds, deren Manager wiederum auch mit den Marktgegebenheiten umgehen müssen. In den vergangenen Wochen verkauften wir den Danske Inv. Europe Long-Short Dynamik und stockten im Gegenzug den Nielsen Global Value auf.

Wertentwicklung Greiff Defensiv Plus OP



Quelle: Greiff AG

Wertentwicklung Greiff Defensiv Plus OP



Investmentansatz

Seit 24. Januar 2007 wird das defensive Depot der fondsgebundenen Vermögensverwaltung im Greiff Defensiv Plus OP fortgeführt: Mit dem **Greiff Defensiv Plus OP** bietet die Greiff capital management AG allen Anlegern eine aktiv gemanagte Lösung, die der Sicherheit und dem Erhalt ihres Vermögens oberste Priorität einräumen. Das Fondsmanagement verfolgt das Ziel, Jahr für Jahr positive Anlageergebnisse zu erwirtschaften und dabei eine Zielrendite zu erreichen, die im Bereich von 3 bis 5% pro Jahr angesiedelt ist. Dazu legt das Fondsmanagement neben einer ausgewogenen, international diversifizierten Fondsstruktur auf eine strikte Risikokontrolle besonderen Wert. Alle erworbenen Wertpapiere sind mit Stopp-Kursen gegen starke Verluste abgesichert. Zusätzlich stehen dem Fondsmanagement auch Derivate zur Verfügung, die bei Bedarf zur Absicherung von Kursrisiken bei Wertpapieren bzw. bei Fremdwährungen dienen. Der **Greiff Defensiv Plus OP** wird aus Sicht eines Euro-Anlegers verwaltet.

5 größte Titel

Dreisam Income I	7,3 %
Squad Capital – Squad Growth	6,2 %
StaudFonds	5,7 %
Lazard European Alternative Fund C	5,6 %
Jupiter Global Absolute Return D Acc	5,6 %

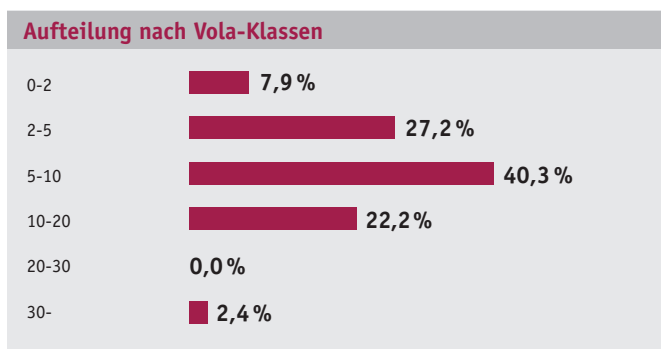
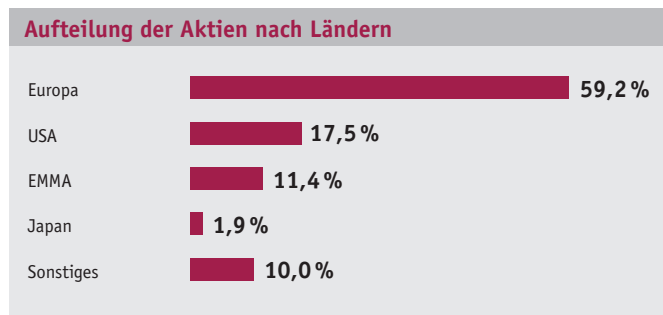
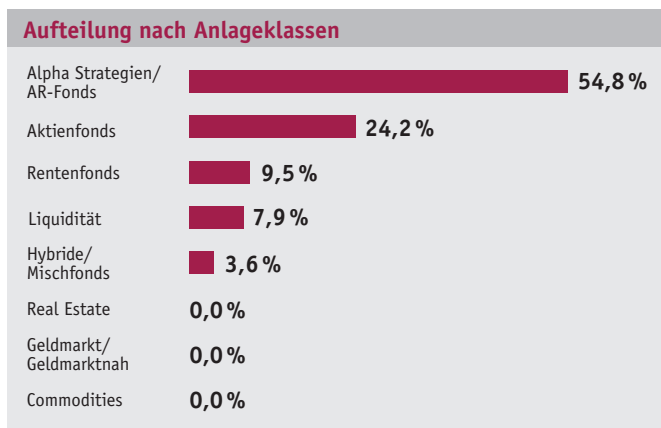
Factsheet 2/2 **GREIFF Defensiv Plus OP** Stand: 31.07.2017

Wertentwicklung													
	Jan	Feb	Mrz	Apr	Mai	Jun	Jul	Aug	Sep	Okt	Nov	Dez	Ges.
2007	0,70	1,47	-0,53	0,98	0,18	-0,30	-0,32	-0,44	-0,26	0,38	-1,46	-0,06	0,30
2008	-0,86	0,66	-0,61	0,60	0,02	-0,49	-0,33	-0,08	-1,22	-1,52	-0,13	0,00	-3,91
2009	-0,11	-1,49	0,39	0,71	1,34	-0,04	0,53	0,27	0,86	0,21	0,56	0,53	3,80
2010	0,65	0,43	-0,67	0,41	-0,89	0,16	-0,08	0,72	0,87	0,44	-0,16	1,72	3,64
2011	0,16	-0,04	0,14	0,65	0,10	-1,23	0,53	-3,34	-0,10	1,57	-1,92	0,67	-2,88
2012	2,86	1,01	0,18	-0,70	-0,88	-0,85	0,68	0,91	-0,14	0,22	0,59	0,94	4,85
2013	1,08	-0,08	1,02	0,17	0,98	-2,81	0,79	-0,85	0,73	0,90	0,59	0,09	2,57
2014	0,13	1,02	-0,56	-0,02	0,71	0,41	0,04	0,04	-0,15	-1,69	1,21	-0,50	0,51
2015	1,86	1,14	0,66	1,56	0,21	-1,10	-0,43	-2,22	-0,92	1,25	0,85	-1,22	1,54
2016	-2,01	-1,11	1,43	0,38	0,88	-1,34	2,05	0,33	0,39	-0,20	-0,64	0,61	0,65
2017	0,92	0,38	0,29	0,25	0,38	-0,16	-0,11						1,97

Ergebnisse der standardisierten Fondsverwaltung (defensives Portfolio); ab Februar 2007: Ergebnisse des Greiff Defensiv Plus OP
Quelle: Greiff AG

Angaben in Prozent

Stammdaten	
WKN / ISIN Code	A0MJTU/LU0282180016
Verwaltungsvergütung	1,4 % p.a.
Ausgabeaufschlag	3,0 %
Depotbankvergütung	0,1 % p.a.
Fondswährung	Euro
Fondskategorie	Dachfonds nach lux. Recht
KVG	Oppenheim Asset Management Services S.à.r.l.
Geschäftsjahr	01. Januar bis 31. Dezember
Fondsvolumen	7,1 Mio. EUR
Auflegung	24. Januar 2007
Fondsdomizil	Luxemburg
Ertragsverwendung	thesaurierend
Kurs per Monatsende	55,50 EUR
Zielrendite	3,0 bis 5,0 % p.a.
Fondsvertrieb	Banken und Finanzberater



Es wird keine Haftung für die Vollständigkeit, inhaltliche Richtigkeit und Aktualität der Informationen übernommen. Ergebnisse in der Vergangenheit stellen keine Garantie für die zukünftige Performance dar. Die Berechnungen der Wertentwicklung erfolgen ohne Berücksichtigung eines Ausgabeaufschlags bzw. Rücknahmeabschlags und unter der Annahme der Reinvestition aller Ausschüttungen. Dies ist kein Verkaufsprospekt im Sinne des Gesetzes, sondern dient der individuellen Beratung.