

**Marktkommentar**

Der Januar 2009 fügte sich nahtlos in die Reihe der spektakulären Vormonate ein! Nach der ersten Woche war es der beste Jahresauftakt seit 13 Jahren für Europas Aktien, nach den Wochen zwei und drei der schlechteste seit mindestens ebenso vielen Jahren (Dow Jones Euro STOXX 50: -8,70%).

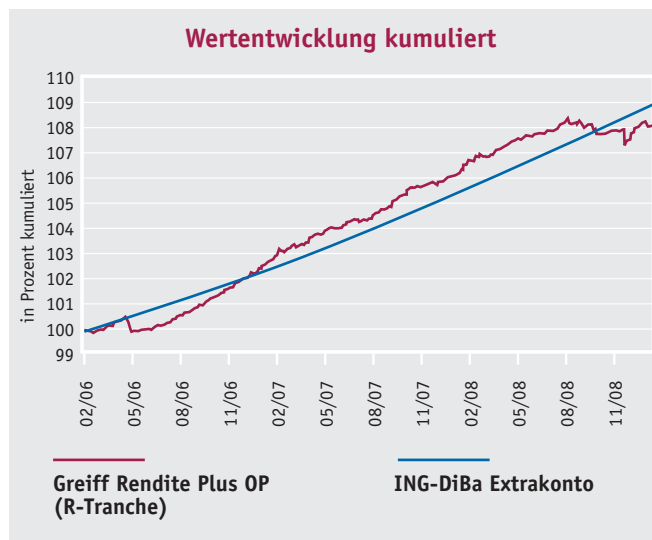
Ob nun der misslungene Jahresauftakt als Fingerzeig für das Gesamtjahr zu deuten ist, bleibt unklar. Fakt ist, dass die extremen und ansatzlosen Richtungswechsel die derzeitige Orientierungslosigkeit unter den Finanzanlegern nicht besser zum Ausdruck bringen können.

Festverzinsliche Wertpapiere (Euro Bund Future: -2,02%) begaben sich ebenfalls auf Talfahrt. Die Marktteilnehmer bewerten die zunehmende Staatsverschuldung sowohl in Europa als auch in den USA kritisch. Die Angst vor einer Marktflutung von Staatsanleihen, welche die Kurse negativ beeinflussen wird, nimmt zu.

Der **Greiff Rendite Plus OP** erzielte im Betrachtungszeitraum einen Wertzuwachs von 0,06%; (R-Tranche) bzw. 0,07% (I-Tranche). Das derzeit unverändert schwierige Marktumfeld gab wenig Anlass zu Veränderungen der defensiven Portfoliostruktur. Der Schwerpunkt der Investitionen liegt weiterhin auf Termingeldern sowie Geldmarkt bzw. geldmarktnahen Produkten.

Neu allokiert wurde der Allianz RCM Enhanced Money Market - I -. Dieser Fonds engagiert sich vorwiegend am Euro-Geldmarkt. Um zusätzliche Erträge zu erzielen, kann der Fonds über Derivate Engagements in Fremdwährungen sowie in Aktien, Anleihen, Warentermin-, Edelmetall- und Rohstoffindizes eingehen.

Im Segment der Alpha Strategien wurden ebenfalls kleinere Zukäufe getätigt. Gekauft wurden der Tiberius Absolute Return Commodity



OP sowie der Nordea 1 SICAV Heracles Long/Short MI Fund -AI-Base Currency-.

Insgesamt bleibt der Baustein mit rund 5% moderat gewichtet und mit nunmehr 6 Zielfonds stark diversifiziert.

Für das Management eines risikokontrollierten Dachfonds wie den **Greiff Rendite Plus OP** bleibt der Erhalt des Kapitals oberste Maxime.

**Investmentansatz**

Der **Greiff Rendite Plus OP** ist als Geldmarktersatz konzipiert. Die Zielrendite liegt bei Festgeld plus 2%-Punkte. Dabei wird jedes Quartal auf positive Zielrenditen überwacht. Die Zielfonds werden nach einem detaillierten Analyseverfahren bestimmt.

Alle am Markt verfügbaren Fonds, die den Anlagekriterien genügen, untersucht das Fondsmanagement permanent auf ihr Trendverhalten und qualifiziert diejenigen Fonds, die unter Berücksichtigung der jeweiligen fundamentalen Lage eine anhaltend positive Wertentwicklung erwarten lassen. Auf die Qualität des jeweiligen Fondsmanagements wird dabei ein besonderes Augenmerk gelegt.

Bereits beim Erwerb der Zielfonds werden diese mit einem Stopp-Kurs versehen. Unterschreitet eine Zielfonds diesen Stopp-Kurs, wird der betreffende Fonds veräußert, um die Risiken für die Anleger möglichst gering zu halten.

Bei der Fondsauswahl wird eine Analyse in quantitativer wie qualitativer Hinsicht vorgenommen, wobei das Fondsmanagement auch persönliche Interviews und Gespräche mit den in Betracht gezogenen Zielfondsmanagern führt. Das gilt sowohl im Vorfeld eines Investments als auch nach erfolgter Investition. Auf diese Weise findet eine permanente Überwachung der ausgewählten Zielfonds statt.

<b>Aktuelle Wertentwicklung*</b>			
Zeitraum	Greiff Rendite Plus OP (R-Tranche)	Greiff Rendite Plus OP (I-Tranche)	ING-DiBa Extrakonto
1 Monat	0,06%	0,07%	0,24%
3 Monate	0,32%	0,37%	0,82%
6 Monate	0,08%	0,18%	1,68%
12 Monate	1,74%	1,98%	3,31%
seit Aufl.	8,26%	9,01%	9,10%
Volatilität p.a.	0,70%		
VaR 95%/10d	-0,12%		

\*Stand: 31.01.2009

**GREIFF Rendite Plus OP**

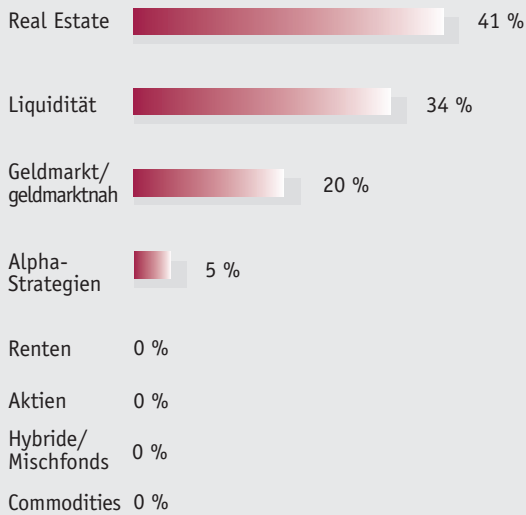
Stand: 31.01.09

**Stammdaten**

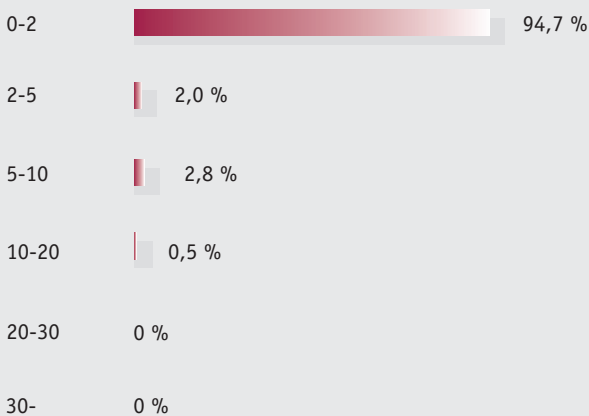
<b>ISIN Code (r-shares)</b>	LU0244610506
<b>ISIN Code (i-shares)*</b>	LU0244609755
<b>Verwaltungsvergütung</b>	0,5% (i) / 0,75% (r)
<b>Ausgabeaufschlag</b>	0% (i) / 3% (r)
<b>Fondswährung</b>	Euro
<b>KAG</b>	Oppenheim Asset Management Services S.à.r.l.
<b>Geschäftsjahr</b>	01.04. - 31.03.
<b>Fondsvolumen</b>	49,3 Mio. EUR
<b>Auflegung</b>	15.02.2006
<b>Fondsdomizil</b>	Luxemburg
<b>Ertragsverwendung</b>	ausschüttend
<b>Kurs per Monatsende (r)</b>	53,31 EUR
<b>Benchmark</b>	ING-DiBa Extrakonto

\*i-shares ab einer Anlagesumme von 500.000,- Euro

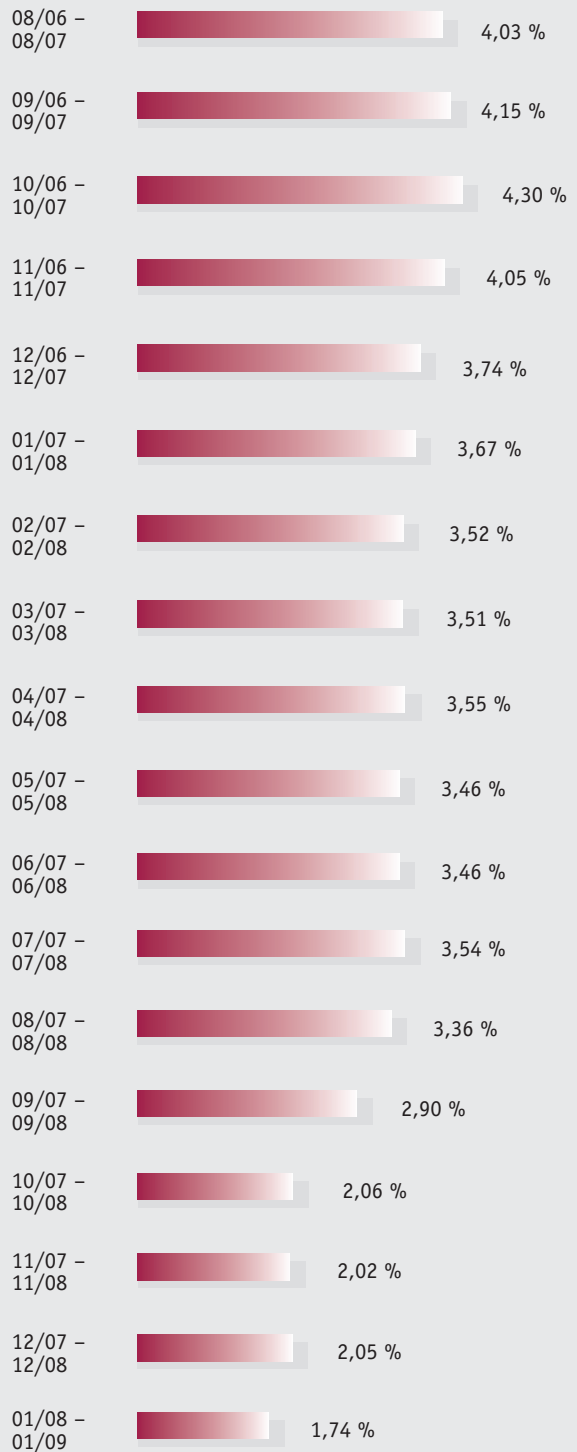
**Asset Allocation**



**Aufteilung nach Vola-Klassen in %**



**Rollierende 12-Monatsergebnisse**



*Disclaimer: Dieses Produktblatt wurde mit größter Sorgfalt erstellt. Eine Garantie für die Richtigkeit kann dennoch nicht übernommen werden. Der Greiff Rendite Plus OP ist ein von Oppenheim Asset Management Services S.à.r.l. in Luxemburg aufgelegter und von Greiff Capital Management AG beratener Publikumsfonds. Den gültigen Verkaufsprospekt sowie sämtliche Rechenschafts- und Halbjahresberichte erhalten Sie bei Oppenheim Fonds Trust GmbH, Unter Sachsenhausen 4, 50667 Köln und deren Geschäftsstellen. Historische Renditen sind keine Garantie für zukünftige Erträge. Der Wert der Anteile kann daneben umfangreichen Schwankungen unterworfen sein.*