

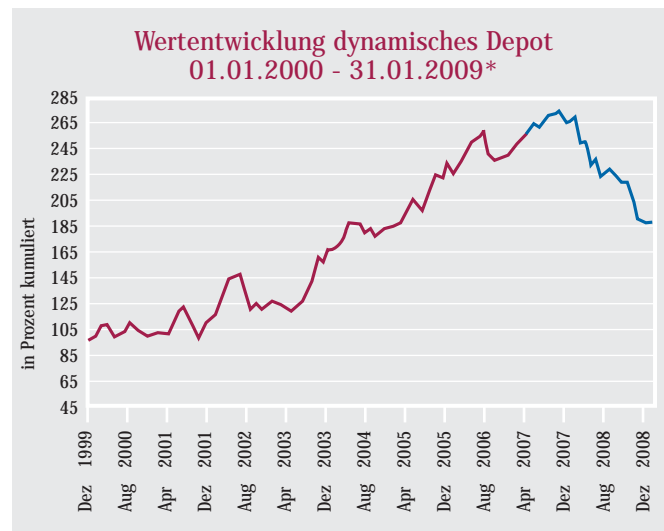
Marktkommentar

Der Januar 2009 fügte sich nahtlos in die Reihe der spektakulären Vormonate ein! Nach der ersten Woche war es der beste Jahresauftakt seit 13 Jahren für Europas Aktien, nach den Wochen zwei und drei der schlechteste seit mindestens ebenso vielen Jahren (Dow Jones Euro STOXX 50: -8,70%). Ob nun der misslungene Jahresauftakt als Fingerzeig für das Gesamtjahr zu deuten ist, bleibt unklar. Fakt ist, dass die extremen und ansatzlosen Richtungswechsel die derzeitige Orientierungslosigkeit unter den Finanzanlegern nicht besser zum Ausdruck bringen können.

Festverzinsliche Wertpapiere (Euro Bund Future: -2,02%) begaben sich ebenfalls auf Talfahrt. Die Marktteilnehmer bewerten die zunehmende Staatsverschuldung sowohl in Europa als auch in den USA kritisch. Die Angst vor einer Marktflutung von Staatsanleihen, welche die Kurse negativ beeinflussen wird, nimmt zu.

Trotz des negativen Januars konnte der GREIFF Dynamisch Plus OP mit 0,48% leicht zulegen. Nicht zuletzt die konservative Aufstellung zu Jahresbeginn zeichnet sich dafür verantwortlich, sondern auch die ersten gekauften Aktienfonds wie Goldminen und Asien. Der Chinafonds und der Fonds für erneuerbare Energien allerdings sind bereits wieder durch Ihre Stoppkurse gefallen und wurden verkauft.

Neu ins Portfolio kamen zwei Klassiker, der Carmignac Investissement und der M&W Capital. Daneben wurden erste Trends bei den Wandelanleihen aufgegriffen und ein asiatischer convertible Fonds gekauft.



Quelle: Greiff AG;
* ab Februar 2007 Ergebnisse des Greiff Dynamisch Plus OP (blau)

Mit 14% Aktienfondsquote bleibt aber die defensive Grundausrichtung des GREIFF Dynamisch Plus OP erhalten. Denn bis auf weiteres sehen die Märkte düster aus!

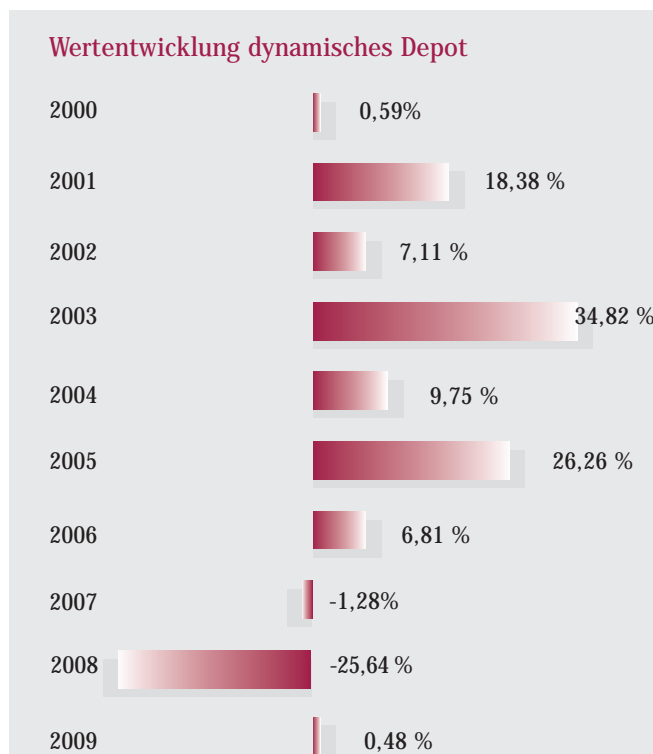
Investmentansatz

Seit 24. Januar 2007 wird das dynamische Depot der fondsgebundenen Vermögensverwaltung im GREIFF Dynamisch Plus OP fortgeführt:

Der Portfolioberater Greiff AG strebt eine stetige und nachvollziehbare positive Wertentwicklung mit Aktien-, Renten, Absolute return-, Rohstoff- und Geldmarktfonds an. Der Portfolioadvisor Greiff AG sichert alle eingegangenen Positionen mit Stoppkursen und Devisentermingeschäften ab. Es wird keine „Buy & Hold“ Strategie verfolgt.

Trends in unterschiedlichsten globalen Märkten werden strategisch genutzt. Dabei wird vor allen Dingen großer Wert auf das Management der Zielfonds gelegt. Kapitalerhalt gepaart mit attraktiven Aktienrenditen (9-11% p.a.) sind das Ziel. Der strategischen Asset Allokation kommt neben der Fondsmanagerauswahl eine zentrale Bedeutung zu.

Die Anlageentscheidungen erfolgen aus Sicht eines Euro Investors.



5 größte Titel	
DWS Institutional Money	17,51%
db x-tracker EONIA	15,93%
Belgravia European Property	6,74%
Greiff „special situations“ Fund OP	6,45%
BGF - World Gold Fund	5,22%

GREIFF Dynamisch Plus OP

Stand: 31.01.09

Wertentwicklung

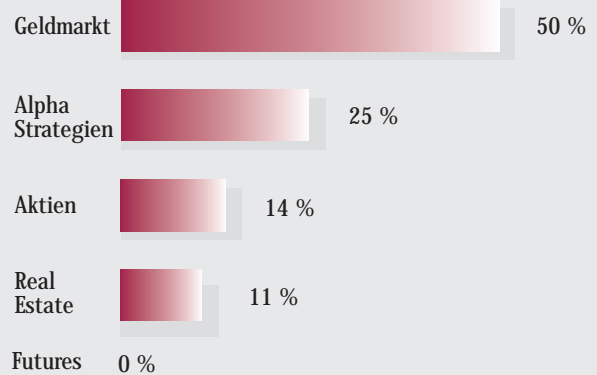
	Jan	Feb	Mrz	Apr	Mai	Jun	Jul	Aug	Sep	Okt	Nov	Dez	Ges.
2000	1,80	7,17	1,65	-5,14	-3,14	2,94	2,00	6,73	-5,17	-1,85	-4,05	-0,98	0,59
2001	4,20	0,77	-1,33	6,18	10,36	1,89	-9,62	-3,85	-6,98	7,50	6,05	3,84	18,38
2002	8,90	5,60	6,26	0,82	1,62	-10,14	-8,62	3,89	-3,56	0,97	2,98	0,01	7,11
2003	-1,80	-0,20	-3,67	2,86	4,02	6,14	7,00	10,72	-2,20	6,92	0,15	1,37	34,82
2004	2,54	7,26	-0,56	-0,33	-3,89	2,53	-3,17	0,67	2,42	0,12	1,87	0,34	9,75
2005	3,26	6,71	-1,96	-3,60	4,45	5,63	3,72	-0,45	5,06	-4,55	4,08	1,98	26,26
2006	3,72	2,08	0,42	2,35	-6,68	-2,15	0,46	0,30	0,73	2,91	0,85	2,04	6,81
2007	1,55	2,04	-0,80	1,71	1,46	0,45	1,05	-2,71	-0,45	1,47	-7,00	0,32	-1,28
2008	-7,05	1,33	-4,70	1,68	1,10	-1,73	-3,10	0,10	-6,25	-8,49	-0,36	-1,12	-25,64
2009	0,48												0,48

Angaben in Prozent

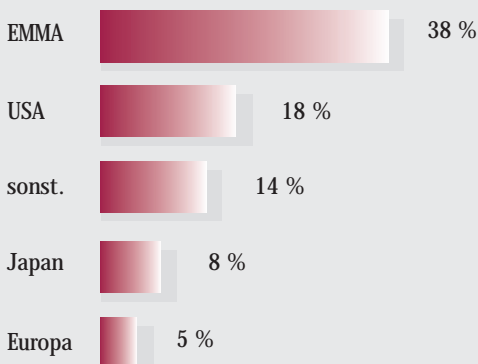
Stammdaten

WKN / ISIN Code	A0MJTT/ LU0282179786
Verwaltungsvergütung	1,8% p.a.
Ausgabeaufschlag	5%
Depotbankvergütung	0,10%
Fondswährung	Euro
KAG	Oppenheim Asset Management Services S.à.r.l.
Geschäftsjahr	01. Januar - 31. Dezember
Fondsvolumen	20,7 Mio Euro
Auflegung	24. Januar 2007
Fondsdomizil	Luxemburg
Ertragsverwendung	ausschüttend
Kurs per Monatsende	35,63 Euro
Zielrendite	9-11% p.a.
Fondsvertrieb	Oppenheim Fonds Trust GmbH

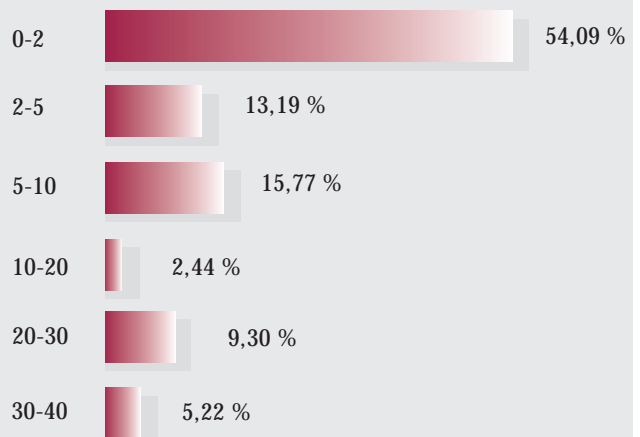
Aufteilung nach Anlageklassen



Aufteilung der Aktien nach Ländern



Aufteilung nach Vola-Klassen in %



Es wird keine Haftung für die Vollständigkeit, inhaltliche Richtigkeit und Aktualität der Informationen übernommen. Ergebnisse in der Vergangenheit stellen keine Garantie für die zukünftige Performance dar. Die Berechnungen der Wertentwicklung erfolgen ohne Berücksichtigung eines Ausgabeaufschlags bzw. Rücknahmeaufschlags und unter der Annahme der Reinvestition aller Ausschüttungen. Dies ist kein Verkaufsprospekt im Sinne des Gesetzes, sondern dient der individuellen Beratung. Der Verkaufsprospekt ist kostenlos erhältlich bei Oppenheim Fonds Trust GmbH, Unter Sachsenhausen 4, 50667 Köln.